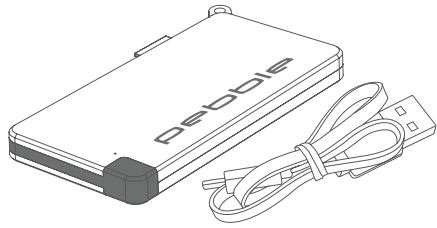
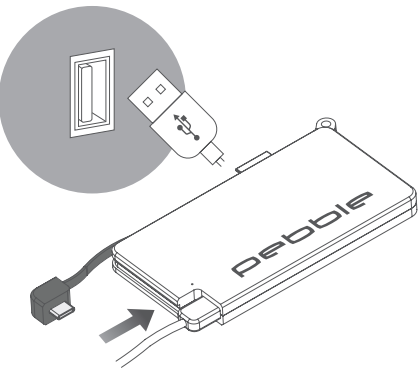


1. What's in the box?



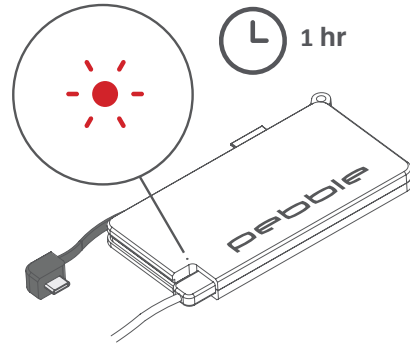
- GB Pebble Pokket, USB-C charging cable, quick start guide.
- FR Pebble Pokket, câble de chargement USB-C, guide de démarrage rapide.
- DE Pebble Pokket, USB-C-Ladekabel, Kurzanleitung.
- IT Pebble Pokket, cavo di ricarica USB-C, guida rapida.
- PT Pebble Pokket, cabo de carregamento USB-C, guia de início rápido.
- ES Pebble Pokket, cable de carga USB-C, guía de inicio rápido.
- RUS Pebble Pokket, зарядный кабель USB-C, краткое руководство пользователя.
- I Pebble Pokket, USB-C充電ケーブル、クイックスタートガイド。
- CHN Pebble Pokket, USB-C充电电缆, 快速入门指南。

2. Charging your Pokket



- GB **Important!** Before connecting the Pebble Pokket to a power supply socket or port, please ensure that the voltage of power supply is compatible with the

'Power In' of the power bank. Failure to do so will invalidate the warranty and could cause serious damage to the product.



To maximise the life span of the battery we recommend fully charging the Pebble Pokket power bank before use. Using the supplied USB-C charging cable, connect the cable to the USB-C input on the power bank, then connect the other end of the charging cable to a compatible USB port or plug. During charging the LED indicator lights will flash red to indicate charging status; when fully charged, the LED indicator light will remain solid red.

- FR **Important!** Avant de connecter le Pebble Pokket à une prise ou à un port d'alimentation, veuillez vous assurer que la tension de l'alimentation est compatible avec le «Power In» de la banque d'alimentation. Dans le cas contraire, la garantie serait invalidée et le produit pourrait être sérieusement endommagé.

Pour maximiser la durée de vie de la batterie, nous vous recommandons de charger complètement la batterie de secours Pebble Pokket avant utilisation. À l'aide du câble de charge USB-C fourni, connectez le câble à l'entrée USB-C du bloc d'alimentation, puis connectez l'autre extrémité du câble de charge à un port ou à une prise USB compatible. Pendant le chargement, les voyants DEL clignotent en rouge pour indiquer le statut de chargement; lorsqu'il est complètement chargé, le voyant reste allumé en rouge.

- DE **Wichtig!** Stellen Sie vor dem Anschließen des Pebble Pokket an eine Steckdose oder einen Port sicher, dass die Spannung des Netzteils mit dem "Power In" der Power Bank kompatibel ist. Andernfalls erlischt die Garantie und das Produkt kann ernsthaft beschädigt werden.

Um die Lebensdauer des Akkus zu maximieren, empfehlen wir, die Pebble Pokket-Powerbank vor dem Gebrauch vollständig aufzuladen. Schließen Sie das Kabel mit dem mitgelieferten USB-C-Ladekabel an den USB-C-Eingang der Power Bank an und verbinden Sie das andere Ende des Ladekabels mit einem kompatiblen USB-Anschluss oder Stecker. Während des Ladevorgangs blinken die LED-Anzeigen rot, um den Ladestatus anzuzeigen. Wenn der Akku vollständig aufgeladen ist, leuchtet die LED-Anzeige durchgehend rot.

- IT **Importante!** Prima di collegare Pebble Pokket a una presa o una porta di alimentazione, assicurarsi che la tensione dell'alimentatore sia compatibile con "Power In" del power bank. In caso contrario si invaliderà la garanzia e si potrebbero causare seri danni al prodotto.

Per massimizzare la durata della batteria, si consiglia di caricare completamente la power bank Pebble Pokket prima dell'uso. Utilizzando il cavo di ricarica USB-C in dotazione, collegare il cavo all'ingresso USB-C sul power bank, quindi collegare l'altra estremità del cavo di ricarica a una porta o spina USB compatibile. Durante la carica le spie LED lampeggeranno in rosso per indicare lo stato di carica; quando è completamente carico, l'indicatore LED rimarrà rosso fisso.

- PT **Importante!** Antes de conectar o Pebble Pokket a uma tomada ou porta de fonte de alimentação, verifique se a voltagem da fonte de alimentação é compatível com a "Entrada de energia" do banco de potência. Não fazer isso invalidará a garantia e poderá causar sérios danos ao produto.

Para maximizar a vida útil da bateria, recomendamos o carregamento completo do banco de potência Pebble Pokket antes do uso. Usando o cabo de carregamento USB-C fornecido, conecte o cabo à entrada USB-C no banco de energia e conecte a outra extremidade do cabo de carregamento a uma porta ou plugue USB compatível. Durante o carregamento, as luzes indicadoras LED piscarão em vermelho para indicar o status do carregamento; quando totalmente carregada, a luz indicadora LED permanecerá vermelha.

- ES **¡Importante!** Antes de conectar el Pebble Pokket a una toma o puerto de fuente de alimentación, asegúrese de que el voltaje de la fuente de alimentación sea compatible con la "Entrada de alimentación" del banco de alimentación. De lo contrario, la garantía quedará invalidada y podría causar daños graves al producto.

Para maximizar la vida útil de la batería, recomendamos cargar completamente el banco de

energía Pebble Pokket antes de usarlo. Con el cable de carga USB-C suministrado, conecte el cable a la entrada USB-C en el banco de alimentación, luego conecte el otro extremo del cable de carga a un puerto o enchufe USB compatible. Durante la carga, las luces indicadoras LED parpadearán en rojo para indicar el estado de carga; cuando está completamente cargada, la luz indicadora LED permanecerá roja fija.

- RUS **Важный!** Перед подключением Pebble Pokket к розетке или порту источника питания убедитесь, что напряжение источника питания соответствует напряжению на входе блока питания. Невыполнение этого условия приведет к аннулированию гарантии и может привести к серьезному повреждению продукта.

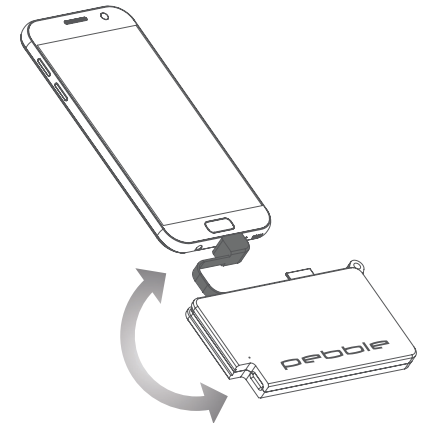
Чтобы продлить срок службы батареи, мы рекомендуем полностью зарядить аккумуляторную батарею Pebble Pokket перед использованием. С помощью прилагаемого зарядного кабеля USB-C подключите кабель к входу USB-C на блоке питания, затем подключите другой конец зарядного кабеля к совместимому USB-порту или штекеру. Во время зарядки светодиодные индикаторы будут мигать красным, показывая состояние зарядки; при полной зарядке светодиодный индикатор будет постоянно гореть красным.

- I **重要!** Pebble Pokketを電源ソケットまたはポートに接続する前に、電源の電圧が電源バンクの「電源入力」と互換性があることを確認してください。そうしないと、保証が無効になり、製品に重大な損傷を引き起こす可能性があります。バッテリーの寿命を最大限に延ばすために、使用前にPebble Pokket電源バンクを完全に充電することをお勧めします。付属のUSB-C充電ケーブルを使用して、ケーブルを電源バンクのUSB-C入力に接続し、充電ケーブルのもう一方の端を互換性のあるUSBポートまたはプラグに接続します。充電中は、LEDインジケータライトが赤く点滅して充電状態を示します。完全に充電されると、LEDインジケータライトは赤く点灯したままになります。

- CHN **重要!** 将Pebble Pokket连接到电源插座或端口之前, 请确保电源电压与移动电源的"Power In"兼容。否则会导致保修无效, 并可能导致产品严重损坏。

为了最大程度地延长电池的使用寿命, 我们建议在使用前将Pebble Pokket移动电源完全充电。使用提供的USB-C充电电缆, 将电缆连接到移动电源上的USB-C输入, 然后将充电电缆的另一端连接到兼容的USB端口或插头。充电过程中, LED指示灯将闪烁红色, 以指示充电状态。充满电后, LED指示灯将保持稳定的红色。

3. Charging your device



- GB Connect your device to the USB-C charging cable on the Pebble Pokket. Once connected, charging will automatically begin and a solid green light will appear; the Pebble will automatically turn off when the device is fully charged, or when the Pebble runs flat.

Should the Pebble Pokket reach less than 5% charge, the LED will flash green.

- FR Connectez votre appareil au câble de chargement USB-C sur le Pebble Pokket. Une fois connecté, le chargement commence automatiquement et un voyant vert fixe s'allume. Le Pebble s'éteint automatiquement lorsque l'appareil est complètement chargé ou lorsqu'il est à plat.

Si le Pebble Pokket atteint une charge inférieure à 5%, le voyant clignote en vert.

- DE Schließen Sie Ihr Gerät an das USB-C-Ladekabel des Pebble Pokket an. Sobald die Verbindung hergestellt ist, beginnt der Ladevorgang automatisch und ein grünes Licht leuchtet auf. Der Pebble schaltet sich automatisch aus, wenn das Gerät voll aufgeladen ist oder wenn der Pebble leer ist.

Sollte das Pebble Pokket weniger als 5% Ladung erreichen, blinkt die LED grün.

- IT Collega il dispositivo al cavo di ricarica USB-C su Pebble Pokket. Una volta collegato, la ricarica inizierà automaticamente e apparirà una luce verde fissa; Pebble si spegne automaticamente quando il dispositivo è completamente carico o quando Pebble si scarica.

Se il Pebble Pokket raggiunge una carica inferiore al 5%, il LED lampeggerà in verde.

PT Conecte seu dispositivo ao cabo de carregamento USB-C no Pebble Pokket. Uma vez conectado, o carregamento começará automaticamente e uma luz verde sólida aparecerá; o Pebble será desligado automaticamente quando o dispositivo estiver totalmente carregado ou quando o Pebble estiver vazio.

Se o Pebble Pokket atingir menos de 5% de carga, o LED piscará em verde.

ES Conecte su dispositivo al cable de carga USB-C en el Pebble Pokket. Una vez conectado, la carga comenzará automáticamente y aparecerá una luz verde fija; Pebble se apagará automáticamente cuando el dispositivo esté completamente cargado o cuando Pebble se quede sin carga.

Si el Pebble Pokket alcanza menos del 5% de carga, el LED parpadeará en verde.

RUS Подключите устройство к зарядному кабелю USB-C на Pebble Pokket. После подключения автоматически начнется зарядка и загорится зеленый свет; Pebble автоматически отключается, когда устройство полностью заряжено или Pebble разряжается.

Если заряд Pebble Pokket составляет менее 5%, светодиод будет мигать зеленым.

J デバイスをPebble PokketのUSB-C充電ケーブルに接続します。接続されると、充電が自動的に開始され、緑色のライトが点灯します。デバイスが完全に充電されるか、ペブルが平らになると、ペブルは自動的にオフになります。

Pebble Pokketの充電が5%未満になると、LEDが緑色に点滅します。

CHN 将您的设备连接到Pebble Pokket上的USB-C充电电缆。连接后，充电将自动开始，并且将持续显示绿灯。当设备充满电或Pebble电量耗尽时，Pebble会自动关闭。

如果Pebble Pokket的电量不足5%，LED将会闪烁绿色。

Maintenance & safety

- GB**
- To maximise the life span of the battery we recommend fully charging the Pebble Pokket power bank before using.
 - Store the Pebble Pokket power bank in a cool and dry place.
 - We recommend charging and discharging the power bank at least once every three months.

■ The Pebble Pokket power bank will become warm when charging, this normal.

■ Never use a cracked or damaged Pebble Pokket power bank.

FR ■ Pour maximiser la durée de vie de la batterie, nous vous recommandons de charger complètement la batterie de secours Pebble Pokket avant de l'utiliser.

■ Rangez la banque d'alimentation Pebble Pokket dans un endroit frais et sec.

■ Nous recommandons de charger et décharger la batterie de secours au moins une fois tous les trois mois.

■ La banque de puissance de Pebble Pokket chauffera lors du chargement, ce qui est normal.

■ Ne jamais utiliser une batterie de secours Pebble Pokket fissurée ou endommagée

DE ■ Um die Lebensdauer des Akkus zu maximieren, empfehlen wir, die Pebble Pokket-Powerbank vor der Verwendung vollständig aufzuladen.

■ Lagern Sie die Pebble Pokket-Powerbank an einem kühlen und trockenen Ort.

■ Wir empfehlen, die Power Bank mindestens alle drei Monate zu laden und zu entladen.

■ Die Pebble Pokket-Energiebank wird beim Laden warm, dies ist normal.

■ Verwenden Sie niemals eine gebrochene oder beschädigte Pebble Pokket-Powerbank

IT ■ Per massimizzare la durata della batteria, si consiglia di caricare completamente il power bank Pebble Pokket prima dell'uso.

■ Conservare la banca di potere Pebble Pokket in un luogo fresco e asciutto.

■ Si consiglia di caricare e scaricare la power bank almeno una volta ogni tre mesi.

■ Il power bank Pebble Pokket si surriscalda durante la ricarica, questo è normale.

■ Non usare mai un banco di potere Pebble Pokket incrinato o danneggiato

PT ■ Para maximizar a vida útil da bateria, recomendamos carregar completamente o banco de potência Pebble Pokket antes de usá-lo.

■ Guarde o banco de potência do Pebble Pokket em local fresco e seco.

■ Recomendamos carregar e descarregar o banco de potência pelo menos uma vez a cada três meses.

■ NOTA: O banco de potência do Pebble Pokket fica quente quando o carregamento é normal.

■ Nunca use um banco de potência Pebble Pokket rachado ou danificado

ES ■ Para maximizar la vida útil de la batería, recomendamos cargar completamente el banco de energía Pebble Pokket antes de usarlo.

■ Guarde el banco de energía Pebble Pokket en un lugar fresco y seco.

■ Recomendamos cargar y descargar el banco de energía al menos una vez cada tres meses.

■ El banco de energía Pebble Pokket se calentará durante la carga, esto es normal.

■ Nunca use un banco de energía Pebble Pokket agrietado o dañado

RUS ■ Чтобы продлить срок службы батареи, мы рекомендуем полностью зарядить аккумуляторную батарею Pebble Pokket перед использованием.

■ Храните блок питания Pebble Pokket в прохладном и сухом месте.

■ Мы рекомендуем заряжать и разряжать блок питания не реже одного раза в три месяца.

■ Во время зарядки банк питания Pebble Pokket нагревается, это нормально.

■ Никогда не используйте треснувший или поврежденный блок питания Pebble Pokket.

J ■ バッテリーの寿命を最大化するには、使用前にPebble Pokket電源バンクを完全に充電することをお勧めします。

■ Pebble Pokketパワーバンクは、涼しく乾燥した場所に保管してください。

■ 少なくとも3か月に1回は、パワーバンクの充電と放電を行うことをお勧めします。

■ Pebble Pokketの電源バンクは、充電時に暖かくなりますが、これは正常です。

■ ひび割れまたは破損したPebble Pokketパワーバンクは絶対に使用しないでください

CHN ■ 为了最大程度地延长电池的使用寿命，我们建议在使用前将Pebble Pokket移动电源完全充电。

■ 将Pebble Pokket移动电源存放在阴凉干燥的地方。

■ 我们建议至少每三个月对移动电源充电和放电一次。

■ 正常充电时，Pebble Pokket移动电源会发热。

■ 切勿使用破裂或损坏的Pebble Pokket移动电源

Support / appui / Unterstützung / supporto / ayuda / sustentação / помогать / サポート / 技术支持

In the event you need to contact Veho for support or troubleshooting for your Pebble Pokket please contact us via our Live Chat on our website at:

veho-world.com



Specifications

Battery capacity	900/1000mAh
Type-C Input	DC 5V/1A
Type-C Output	DC 5V/1A
Charging time	Up to 1 hr

Your Pebble Pokket will become warm during charging.

Other Veho Products



MX-1 Rugged Wireless Speaker
VSS-301-MX1



Pebble P1 Power Bank – 10,400mAh
VPP-007-P1



Cave Smart Home Starter Kit
VHS-001-SK

veho

PEBBLE
POKKET

veho

veho-world.com