

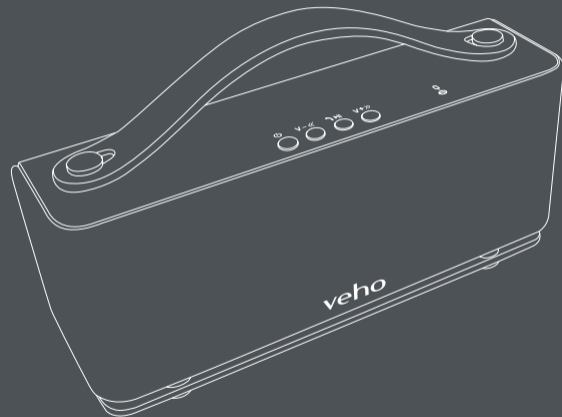
veho®

Veho Global Group, PO Box 436, Southampton, SO30 9DH, UK
Veho Europe, 25 Place de la Madeleine, 75008 Paris

MR-8

Bluetooth wireless speaker

veho®



VSS-501-MR8

veho®



Multi-lingual manual download

veho-world.com/downloads

Hello

Bonjour

Hallo **Hola**

Hej **Ciao**

你好 Olá

こんにちは

Contents

English	5
Français	21
Español	37
Italiano	53
Nederlands	69
Deutsche	85
Dansk	101
Português	117
中文	133
日本語	149

Hello

Important! How to get the most out of your speaker.

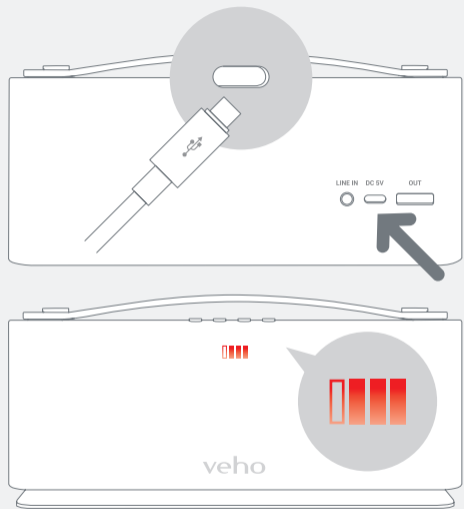
To prolong the life of your MR-8 speaker the battery should be discharged and recharged every few months. Leaving the battery for long periods without use could reduce battery efficiency until it no longer holds a charge. Always charge the speaker with the supplied cable and a compatible power source, failure to do so could invalidate the warranty.

1 Charging

Charging the MR-8 Ensure to use the supplied USB-C cable and power input of no more than 5V=2A. When charging, the battery LED indicator lights will show solid red, when fully charged all four lights are solid.

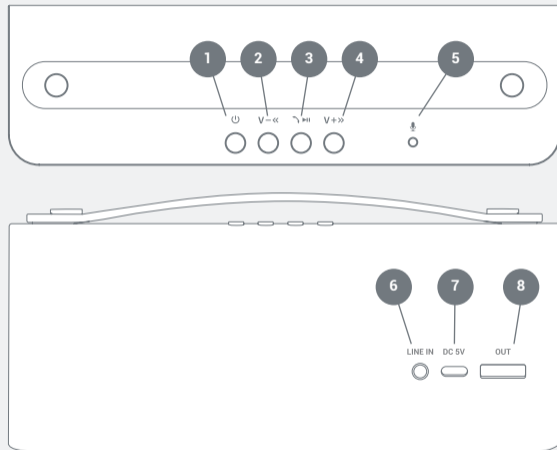
When the battery is low the red LED will flash twice every four seconds and the speaker will beep.

■ □ □ □	< 25%
■ ■ □ □	25% – 50%
■ ■ ■ □	51% – 75%
■ ■ ■ ■	76% – 100%



2 Controls

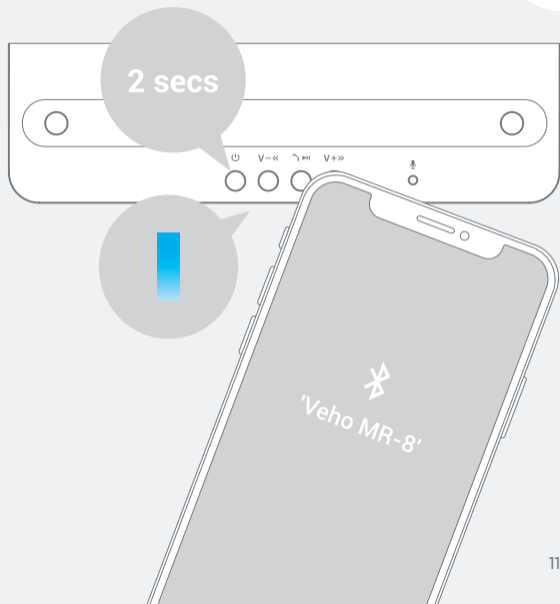
1. Power button
2. Volume down/Previous
3. Play/Pause
4. Volume up/Next
5. Microphone
6. Line in port
7. USB-C port
8. USB-A output



3 Pairing

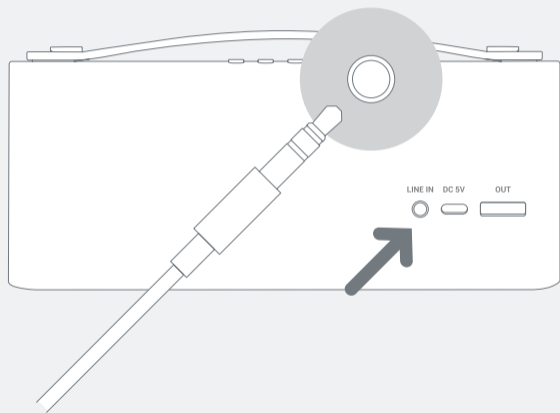
Pairing with a device Press and hold the power button for 2 seconds to turn on, speaker will automatically enter pairing mode. The Bluetooth® LED light will flash blue in pairing mode, turning solid blue when connected.

On your device select '**Veho MR-8**' from the Bluetooth® menu. The next time you turn the speaker on it will automatically connect with your device.



Line-in cable

Line-in cable Turn the speaker on. Connect the line-in cable to the speaker and an audio source. Only the volume controls work when connected via line-in, you cannot skip or pause tracks.



5 Functions

Power Press and hold the power button for 2 seconds to turn on. Press and hold the power button for 2 seconds again to turn off.

Volume down/Previous track Press the (V-◀) button for once to skip to the previous track. Press and hold to reduce the volume.

Volume up/Next track Press the (V+▶) button for once to skip to the next track. Press and hold to increase the volume.

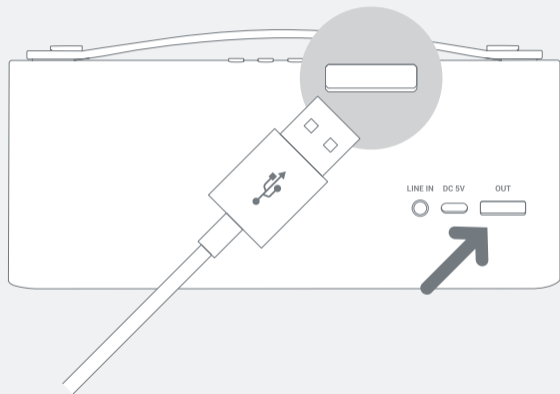
Play/Pause/Close Bluetooth Press the (▶||) button once to play and once again to pause. Press and hold to close the Bluetooth® connection.

Answering a call Press the (▶||) button once to answer a call, the music will automatically stop. Press (▶||) button again to end the call. To restart the music press the (▶||) button.

Pairing two speakers together Power on both speakers then press both (V-◀) (V+▶) buttons simultaneously on one of the speakers to initiate pairing. When successfully paired the speakers will "beep". Previously paired speakers will automatically pair again when both turned on.

6 Using as a power bank

Charging a device Connect your device to the USB-A output port on the back of the MR-8, once connected charging will automatically begin. The speaker will charge regardless of the on/off status. The battery indicator LEDs may remain switched on for up to one minute after the unit has been powered off.



Specifications

Chipset	ATS2853
Speaker size	52mm
Total watts	2 x 6W
Impedance	4KΩ
Frequency	65Hz-20KHz
SNR %	≥75dB
Battery	4000mAh/3.7v
Mains input	DC5V/2A
Charging port	USB-C
Play time	Up to 30 hours
Charge time	Approx. 4 hours
Charging output	2A USB-A
Operating range	20m (no obstacles)
Connections	Bluetooth®/Line-in
Bluetooth® version	v5.3
Built-in microphone	Yes
TWS	Supported
Dimensions	186mm x 54mm x 76mm

Other veho products



Kuzo Sports Smart Watch F1S
Available in Black or White



Pebble PZ-12 Rugged Portable
Power Bank – 10,000mAh
VPP-350-PZ12



ZB-7 Noise Cancelling
Wireless Headphones
VEP-024-ZB7-B



Support

For product support and troubleshooting, please visit our Tech Support page at:

veho-world.com/product-support

Bonjour

Importante! Comment tirer le meilleur parti de votre haut-parleur

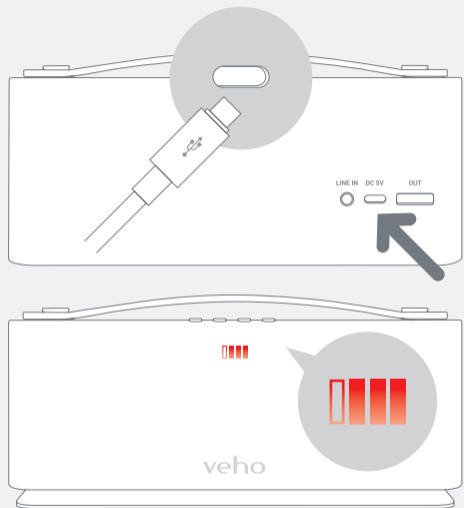
Pour prolonger la durée de vie de votre enceinte MR-8, la batterie doit être déchargée et rechargée tous les quelques mois. Laisser la batterie pendant de longues périodes sans utilisation pourrait réduire l'efficacité de la batterie jusqu'à ce qu'elle ne tienne plus la charge. Chargez toujours l'enceinte avec le câble fourni et une source d'alimentation compatible, le non-respect de cette consigne pourrait annuler la garantie.

1 Chargement

Chargement du MR-8 Nous vous recommandons de charger complètement l'enceinte avant de l'utiliser pour la première fois. Assurez-vous d'utiliser le câble USB-C fourni et une entrée d'alimentation ne dépassant pas 5V=2A. Lors de la charge, le voyant LED s'allume en rouge fixe et s'éteint lorsqu'il est complètement chargé.

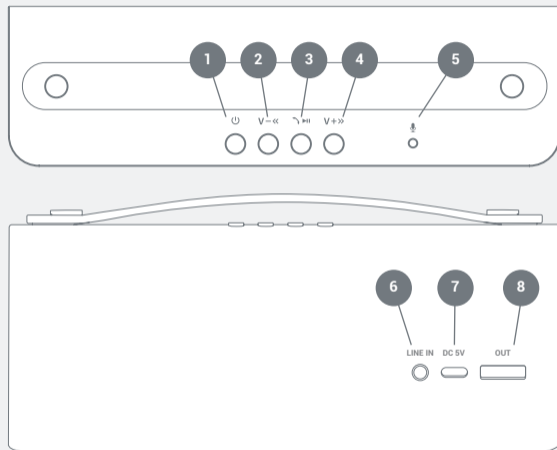
Lorsque la batterie est faible, la LED rouge clignote deux fois toutes les quatre secondes et le haut-parleur émet un bip.

■ □ □ □	< 25%
■ ■ □ □	25% – 50%
■ ■ ■ □	51% – 75%
■ ■ ■ ■	76% – 100%



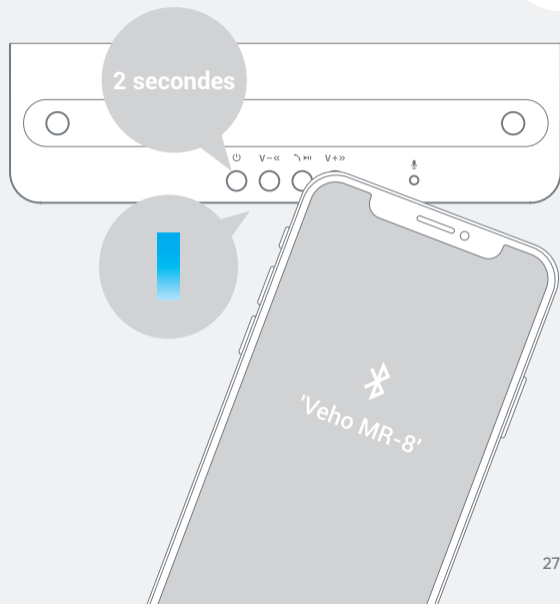
2 Commandes

1. Bouton d'alimentation
2. Baisser le volume/Précédent
3. Lecture/Pause
4. Augmenter le volume/Suivant
5. Micro
6. Ligne dans le port
7. Port USB-C
8. Sortie USB-A

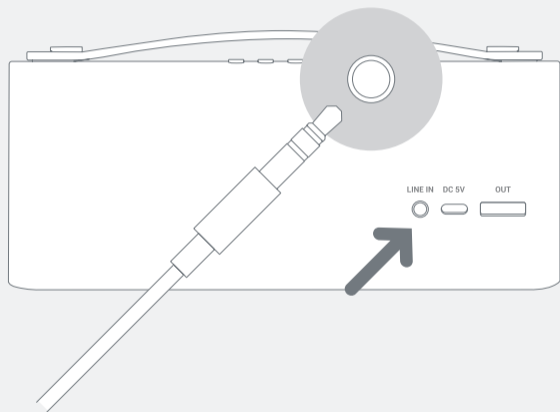


3 Couplage

Couplage avec un appareil Appuyez et maintenez enfoncé le bouton d'alimentation pendant 2 secondes pour allumer, le haut-parleur entrera automatiquement en mode d'appairage. Sur votre appareil, sélectionnez «**Veho MR-8**» dans le menu Bluetooth®. La prochaine fois que vous allumerez l'enceinte, elle se connectera automatiquement à votre appareil.



Câble d'entrée Allumez le haut-parleur. Connectez le câble d'entrée de ligne au haut-parleur et à une source audio. Seules les commandes de volume fonctionnent lorsqu'elles sont connectées via l'entrée ligne, vous ne pouvez pas sauter ou mettre en pause des pistes.



5 Les fonctions

Pouvoir Appuyez et maintenez enfoncé le bouton d'alimentation pendant 2 secondes pour allumer. Appuyez à nouveau sur le bouton d'alimentation et maintenez-le enfoncé pendant 2 secondes pour éteindre.

Baisse du volume/Piste précédente Appuyez une fois sur le bouton (V-◀) pour passer à la piste précédente. Maintenez enfoncé pour réduire le volume.

Augmenter le volume/Piste suivante Appuyez une fois sur le bouton (V+▶) pour passer à la piste suivante. Maintenez enfoncé pour augmenter le volume.

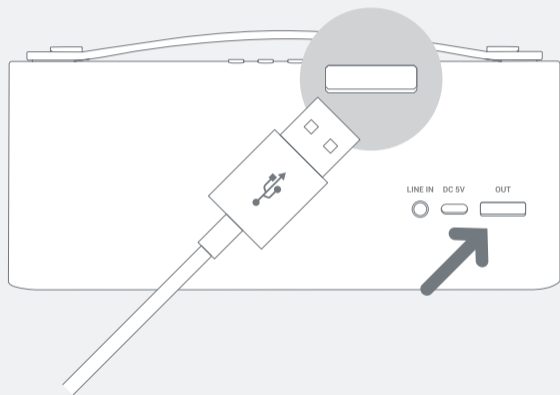
Lecture/Pause/Fermer Bluetooth Appuyez une fois sur le bouton (⏸) pour lire et une fois de plus pour mettre en pause. Maintenez enfoncé pour fermer la connexion Bluetooth®.

Répondre à un appel Appuyez une fois sur le bouton (☎) pour répondre à un appel, la musique s'arrêtera automatiquement. Appuyez à nouveau sur le bouton (☎) pour mettre fin à l'appel. Pour redémarrer la musique, appuyez sur le bouton (⏸).

Jumeler deux enceintes ensemble Allumez les deux haut-parleurs, puis appuyez simultanément sur les deux boutons (V-◀) (V+▶) sur l'un des haut-parleurs pour lancer l'appairage. Une fois le jumelage réussi, les haut-parleurs émettront un "bip". Les haut-parleurs précédemment couplés se coupleront automatiquement à nouveau lorsqu'ils seront tous les deux allumés.

6 Utiliser comme power bank

Charger un appareil Connectez votre appareil au port de sortie USB-A à l'arrière du MR-8, une fois connecté, le chargement commencera automatiquement. L'enceinte se chargera quel que soit l'état marche/arrêt. Les voyants LED de la batterie peuvent rester allumés jusqu'à une minute après la mise hors tension de l'appareil.



Caractéristiques

Chipset	ATS2853
Taille du haut-parleur	52mm
Puissance totale	2 x 6W
Impédance	4K Ω
Fréquence	65Hz-20KHz
% SNR	≥ 75 dB
Batterie	4000mAh/3.7v
Entrée secteur	DC5V/2A
Port de charge	USB-C
Autonomie	Jusqu'à 30 heures
Temps de charge	env. 4 heures
Sortie de charge	2A USB-A
Portée	20m (pas d'obstacles)
Connexions	Bluetooth®/Line-in
Version Bluetooth®	v5.3
Microphone intégré	Oui
TWS	Pris en charge
Dimensions	186 mm x 54 mm x 76 mm

Autres produits veho



Kuzo Sports Smart Watch F1S
Available in Black or White



Pebble PZ-12 Rugged Portable
Power Bank – 10,000mAh
VPP-350-PZ12



ZB-7 Noise Cancelling
Wireless Headphones
VEP-024-ZB7-B



Support

Pour l'assistance produit et le dépannage, veuillez visiter
notre page d'assistance technique à l'adresse :

veho-world.com/product-support

Hola

¡Importante! Cómo aprovechar al máximo su altavoz

Para prolongar la vida útil de su altavoz MR-8, la batería debe descargarse y recargarse cada pocos meses.

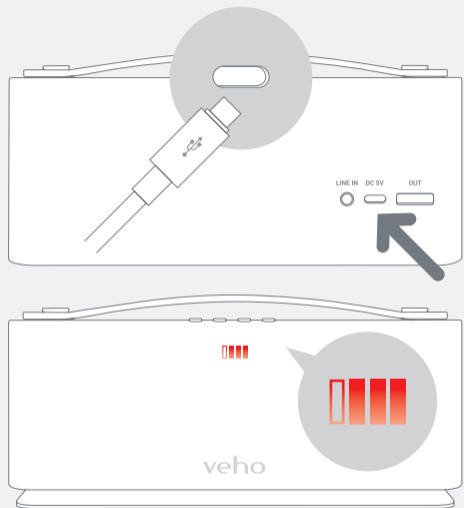
Dejar la batería sin usar durante períodos prolongados podría reducir la eficiencia de la batería hasta que ya no retenga la carga. Cargue siempre el altavoz con el cable suministrado y una fuente de alimentación compatible; de lo contrario, podría invalidar la garantía.

1 Carga

Carga del MR-8 Recomendamos cargar completamente el altavoz antes de usarlo por primera vez. Asegúrese de utilizar el cable USB-C suministrado y una entrada de alimentación de no más de 5V=2A. Durante la carga, la luz indicadora LED se iluminará en rojo fijo y se apagará cuando esté completamente cargada.

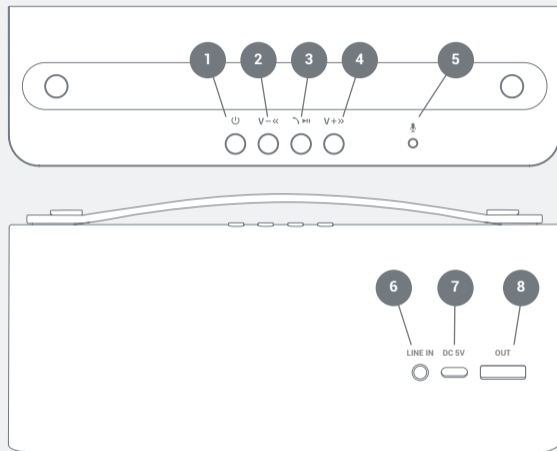
Cuando la batería esté baja, el LED rojo parpadeará dos veces cada cuatro segundos y el altavoz emitirá un pitido.

■ □ □ □	< 25%
■ ■ □ □	25% – 50%
■ ■ ■ □	51% – 75%
■ ■ ■ ■	76% – 100%

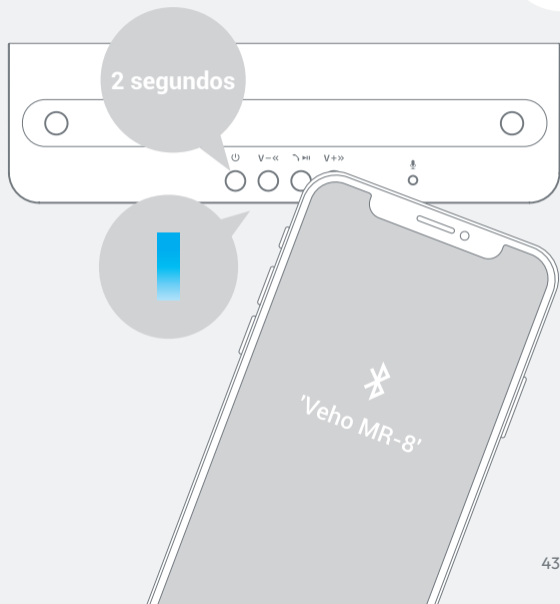


2 Controles

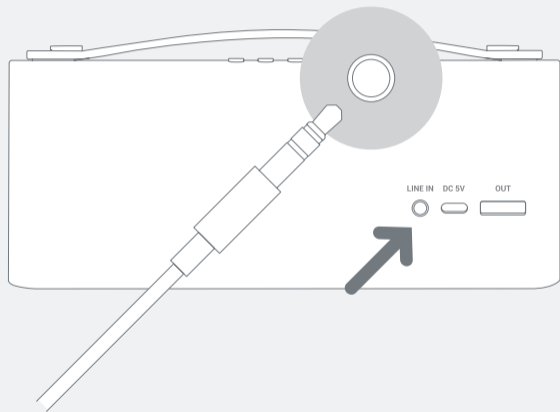
1. Botón de encendido
2. Bajar volumen/Anterior
3. Reproducir/Pausar
4. Subir volumen/Siguiente
5. Micrófono
6. Línea en puerto
7. Puerto USB-C
8. Salida USB-A



Emparejamiento con un dispositivo Mantenga presionado el botón de encendido durante 2 segundos para encender, el altavoz ingresará automáticamente al modo de emparejamiento. En su dispositivo, seleccione '**Veho MR-8**' en el menú de Bluetooth®. La próxima vez que encienda el altavoz, se conectará automáticamente con su dispositivo.



Cable de entrada Encienda el altavoz. Conecte el cable de entrada de línea al altavoz y a una fuente de audio. Solo los controles de volumen funcionan cuando se conecta a través de la entrada de línea, no puede omitir ni pausar pistas.



5 Funciones

Fuerza Mantenga presionado el botón de encendido durante 2 segundos para encender. Mantenga presionado el botón de encendido durante 2 segundos nuevamente para apagar.

Bajar volumen/Pista anterior Pulse el botón (V-◀) una vez para saltar a la pista anterior. Mantenga presionado para reducir el volumen.

Subir volumen/Siguiente pista Presione el botón (V+▶) una vez para saltar a la siguiente pista. Mantenga presionado para aumentar el volumen.

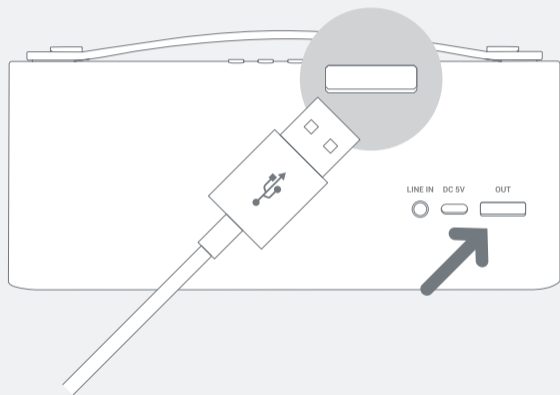
Reproducir/Pausar/Cerrar Bluetooth Presione el botón (▶||) una vez para reproducir y una vez más para pausar. Mantenga presionado para cerrar la conexión Bluetooth®.

Contestar una llamada Presione el botón (▶||) una vez para responder una llamada, la música se detendrá automáticamente. Pulse el botón (▶||) de nuevo para finalizar la llamada. Para reiniciar la música, presione el botón (▶||).

Emparejamiento de dos altavoces juntos Encienda ambos altavoces y luego presione ambos botones (V-◀) (V+▶) simultáneamente en uno de los altavoces para iniciar el emparejamiento. Cuando se empareje con éxito, los altavoces emitirán un "pitido". Los altavoces emparejados previamente se volverán a emparejar automáticamente cuando ambos estén encendidos.

6 Uso como power bank

Cargando un dispositivo Conecte su dispositivo al puerto de salida USB-A en la parte posterior del MR-8; una vez conectado, la carga comenzará automáticamente. El altavoz se cargará independientemente del estado de encendido/apagado. Los LED indicadores de batería pueden permanecer encendidos hasta un minuto después de apagar la unidad.



Especificaciones

Chipset	ATS2853
Tamaño del altavoz	52 mm
Vatios totales	2 x 6W
Impedancia	4KΩ
Frecuencia	65Hz-20KHz
SNR%	≥75dB
Batería	4000 mAh/3,7 V.
Entrada de red	DC5V/2A
Puerto de carga	USB-C
Tiempo de reproducción	hasta 30 horas
Tiempo de carga	Aprox. 4 horas
Salida de carga	2A USB-A
Alcance de funcionamiento	20 m (sin obstáculos)
Conexiones	Bluetooth®/entrada de línea
Versión de Bluetooth®	v5.3
Micrófono incorporado	Sí
TWS	Compatible
Dimensiones	186 mm x 54 mm x 76 mm

Otros productos de veho



Kuzo Sports Smart Watch F1S
Available in Black or White



Pebble PZ-12 Rugged Portable
Power Bank – 10,000mAh
VPP-350-PZ12



ZB-7 Noise Cancelling
Wireless Headphones
VEP-024-ZB7-B



Apoyo

Para soporte de productos y resolución de problemas,
visite nuestra página de soporte técnico en:

veho-world.com/product-support

Ciao

Importante! Come ottenere il massimo dal tuo altoparlante

Per prolungare la vita del tuo altoparlante MR-8, la batteria dovrebbe essere scaricata e ricaricata ogni pochi mesi. Lasciare la batteria per lunghi periodi inutilizzata potrebbe ridurre l'efficienza della batteria fino a quando non mantiene più la carica. Caricare sempre l'altoparlante con il cavo in dotazione e una fonte di alimentazione compatibile, in caso contrario si potrebbe invalidare la garanzia.

1 Ricarica

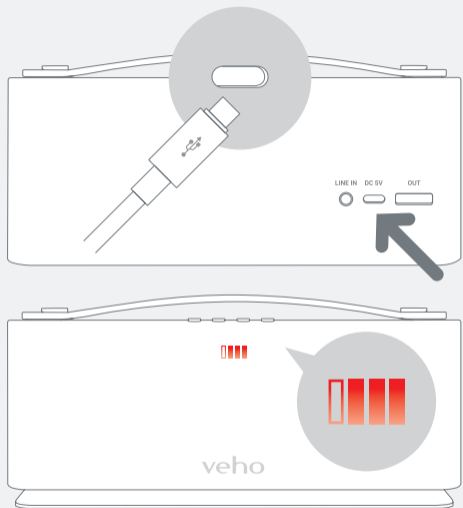
Ricaricare l'MR-8 Si consiglia di caricare completamente l'altoparlante prima di utilizzarlo per la prima volta.

Assicurarsi di utilizzare il cavo USB-C in dotazione e un ingresso di alimentazione non superiore a 5V=2A.

Durante la ricarica, l'indicatore LED sarà rosso fisso e si spegnerà quando sarà completamente carico.

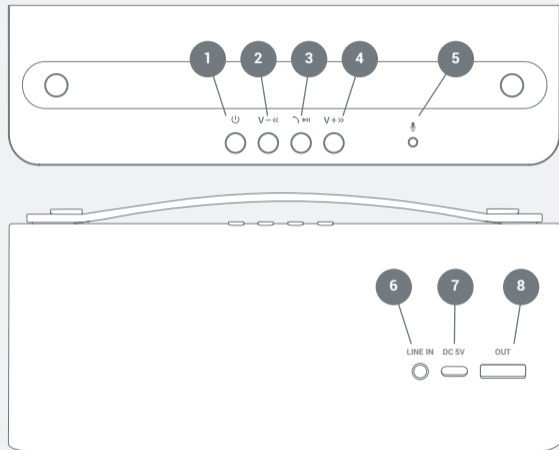
Quando la batteria è scarica, il LED rosso lampeggerà due volte ogni quattro secondi e l'altoparlante emetterà un segnale acustico.

■ □ □ □	< 25%
■ ■ □ □	25% - 50%
■ ■ ■ □	51% - 75%
■ ■ ■ ■	76% - 100%



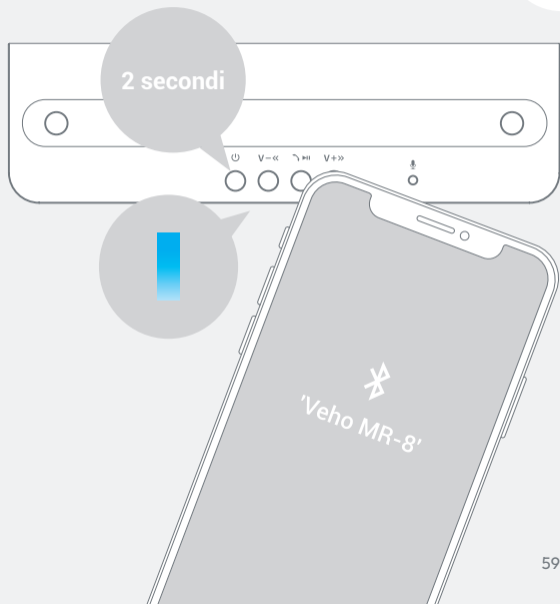
2 Controlli

1. Pulsante di accensione
2. Volume giù/Precedente
3. Riproduci/Pausa
4. Volume su/Avanti
5. Microfono
6. Linea in porto
7. Porta USB-C
8. Uscita USB-A



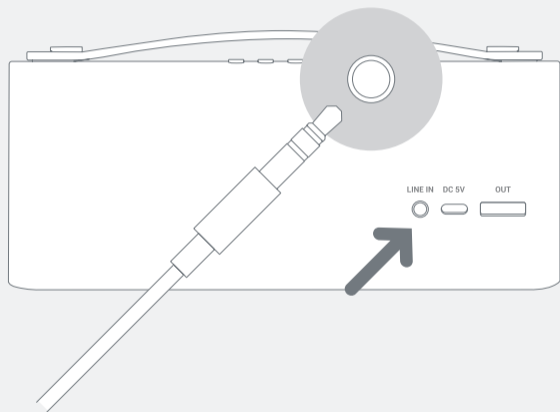
3 Associazione

Accoppiamento con un dispositivo Tieni premuto il pulsante di accensione per 2 secondi per accenderlo, l'altoparlante entrerà automaticamente in modalità di associazione. Sul tuo dispositivo seleziona **"Veho MR-8"** dal menu Bluetooth®. La prossima volta che accenderai l'altoparlante, si collegherà automaticamente al tuo dispositivo.



Cavo di ingresso

Cavo di ingresso Accendi l'altoparlante. Collegare il cavo line-in all'altoparlante e a una sorgente audio. Solo i controlli del volume funzionano quando sei connesso tramite line-in, non puoi saltare o mettere in pausa le tracce.



5 Funzioni

Energia Tenere premuto il pulsante di accensione per 2 secondi per accendere. Tenere premuto nuovamente il pulsante di accensione per 2 secondi per spegnere.

Volume giù/traccia precedente Premere una volta il pulsante (V-◀) per passare alla traccia precedente. Tenere premuto per ridurre il volume.

Volume su/Traccia successiva Premere una volta il pulsante (V+▶) per passare alla traccia successiva. Tenere premuto per aumentare il volume.

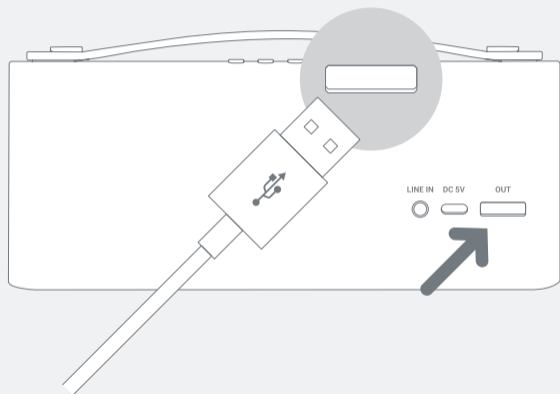
Riproduci/Metti in pausa/Chiudi Bluetooth Premere il pulsante (▶||) una volta per riprodurre e ancora una volta per mettere in pausa. Tenere premuto per chiudere la connessione Bluetooth®.

Rispondere a una chiamata Premere una volta il pulsante (▶||) per rispondere a una chiamata, la musica si interromperà automaticamente. Premere nuovamente il pulsante (▶||) per terminare la chiamata. Per riavviare la musica premere il pulsante (▶||).

Accoppiamento di due altoparlanti insieme Accendi entrambi gli altoparlanti, quindi premi entrambi i pulsanti (V-◀) (V+▶) contemporaneamente su uno degli altoparlanti per avviare l'associazione. Una volta accoppiati con successo, gli altoparlanti emetteranno un "bip". Gli altoparlanti accoppiati in precedenza si accoppiano di nuovo automaticamente quando entrambi sono accesi.

Utilizzo come power bank

Caricare un dispositivo Collega il tuo dispositivo alla porta di uscita USB-A sul retro dell'MR-8, una volta connesso la ricarica inizierà automaticamente. L'altoparlante si caricherà indipendentemente dallo stato di accensione/spegnimento. I LED indicatori della batteria possono rimanere accesi fino a un minuto dopo lo spegnimento dell'unità.



Specifiche

Chipset	ATS2853
Dimensioni dell'altoparlante	52 mm
Watt totali	2 x 6 W
Impedenza	4KΩ
Frequenza	65Hz-20KHz
SNR %	≥75dB
Batteria	4000 mAh/3,7 V
Ingresso di rete	DC5V/2A
Porta di ricarica	USB-C
Tempo di riproduzione	fino a 30 ore
Tempo di ricarica	ca. 4 ore
Uscita di ricarica	2A USB-A
Raggio d'azione	20 m (senza ostacoli)
Connessioni	Bluetooth®/Line-in
Versione Bluetooth®	v5.3
Microfono incorporato	sì
TWS	supportato
Dimensioni	186 mm x 54 mm x 76 mm

Altri prodotti veho



Kuzo Sports Smart Watch F1S
Available in Black or White



Pebble PZ-12 Rugged Portable
Power Bank – 10,000mAh
VPP-350-PZ12



ZB-7 Noise Cancelling
Wireless Headphones
VEP-024-ZB7-B



Supporto

Per il supporto del prodotto e la risoluzione dei problemi, visitare la nostra pagina di supporto tecnico all'indirizzo:

veho-world.com/product-support

Hallo

Belangrijk! Zo haal je het meeste uit je speaker

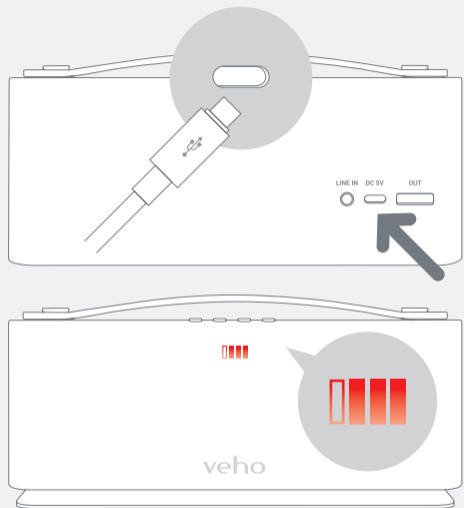
Om de levensduur van uw MR-8-luidspreker te verlengen, moet de batterij om de paar maanden worden ontladen en weer opgeladen. Als u de batterij lange tijd niet gebruikt, kan de efficiëntie van de batterij verminderen totdat deze geen lading meer vasthoudt. Laad de luidspreker altijd op met de meegeleverde kabel en een compatibele voedingsbron. Als u dit niet doet, kan de garantie komen te vervallen.

1 Opladen

De MR-8 opladen We raden aan de speaker volledig op te laden voordat je hem voor het eerst gebruikt. Zorg ervoor dat u de meegeleverde USB-C-kabel en een ingangsvermogen van niet meer dan 5V=2A gebruikt. Tijdens het opladen brandt het LED-indicatielampje constant rood en gaat uit wanneer het volledig is opgeladen.

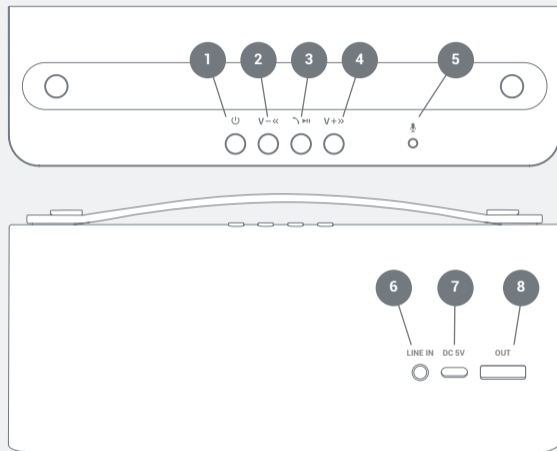
Als de batterij bijna leeg is, knippert de rode LED twee keer per vier seconden en piept de luidspreker.

■ □ □ □	< 25%
■ ■ □ □	25% – 50%
■ ■ ■ □	51% – 75%
■ ■ ■ ■	76% – 100%



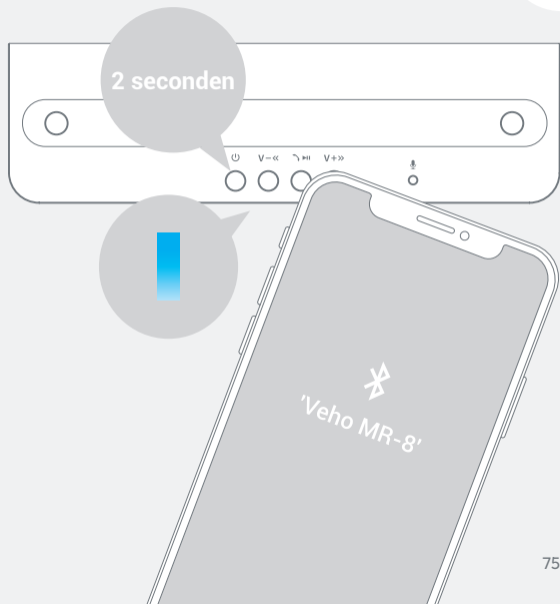
2 Controles

1. Aan/uit-knop
2. Volume lager/Vorige
3. Afspelen/pauzeren
4. Volume omhoog/Volgende
5. Microfoon
6. Lijn in de haven
7. USB-C-poort
8. USB-A-uitgang



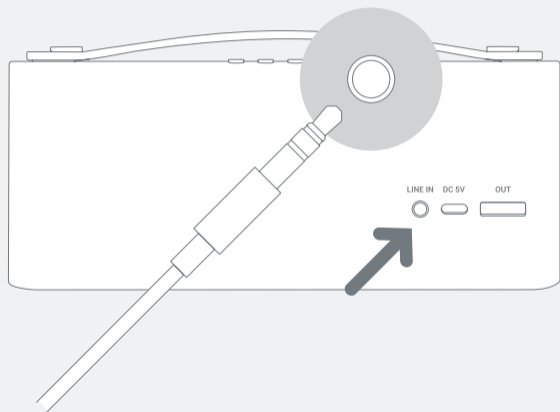
3 Koppelen

Koppelen met een apparaat Houd de aan / uit-knop 2 seconden ingedrukt om in te schakelen, de luidspreker gaat automatisch naar de koppelingsmodus. Selecteer op uw apparaat **'Veho MR-8'** in het Bluetooth®-menu. De volgende keer dat u de luidspreker inschakelt, maakt deze automatisch verbinding met uw apparaat.



4 Line-in-kabel

Line-in-kabel Zet de luidspreker aan. Sluit de lijningangskabel aan op de luidspreker en een audiobron. Bij aansluiting via line-in werken alleen de volumeregelaars, je kunt geen tracks overslaan of pauzeren.



5 Functies

Stroom Houd de aan/uit-knop 2 seconden ingedrukt om in te schakelen. Houd de aan/uit-knop nogmaals 2 seconden ingedrukt om uit te schakelen.

Volume lager/vorige track Druk één keer op de knop (V-◀) om naar het vorige nummer te gaan. Houd ingedrukt om het volume te verlagen.

Volume omhoog/Volgend nummer Druk één keer op de knop (V+▶) om naar het volgende nummer te gaan. Houd ingedrukt om het volume te verhogen.

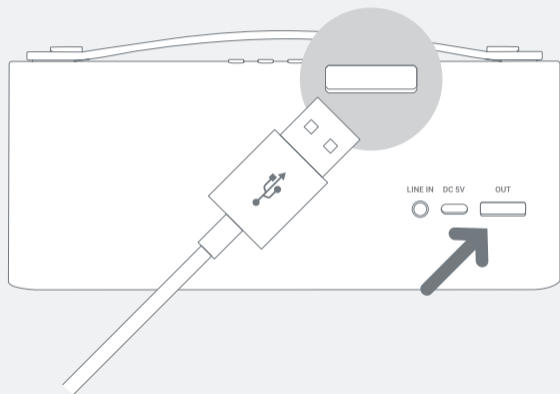
Bluetooth afspelen/pauzeren/sluiten Druk eenmaal op de knop (⏮) om af te spelen en nogmaals om te pauzeren. Houd ingedrukt om de Bluetooth®-verbinding te sluiten.

Een oproep beantwoorden Druk eenmaal op de knop (⏮) om een oproep te beantwoorden, de muziek stopt automatisch. Druk nogmaals op de knop (⏮) om het gesprek te beëindigen. Druk op de knop (⏮) om de muziek opnieuw te starten.

Twee luidsprekers aan elkaar koppelen Schakel beide luidsprekers in en druk tegelijkertijd op beide knoppen (V-◀) (V+▶) op een van de luidsprekers om het koppelen te starten. Bij een succesvolle koppeling zullen de luidsprekers "piepen". Eerder gekoppelde luidsprekers worden automatisch opnieuw gekoppeld wanneer beide worden ingeschakeld.

6 Gebruik als powerbank

Een apparaat opladen Sluit uw apparaat aan op de USB-A-uitgang aan de achterkant van de MR-8, zodra het apparaat is aangesloten, begint het opladen automatisch. De luidspreker wordt opgeladen, ongeacht de aan/uit-status. De batterij-indicator-LED's kunnen maximaal één minuut ingeschakeld blijven nadat het apparaat is uitgeschakeld.



Specificaties

Chipset	ATS2853
Luidsprekerformaat	52 mm
Totaal wattage	2 x 6W
Impedantie	4KΩ
Frequentie	65Hz-20KHz
SNR%	≥75dB
Batterij	4000 mAh/3,7 V
Netspanning	DC5V/2A
Oplaadpoort	USB-C
Speelduur	tot 30 uur
Oplaadtijd	Ca. 4 uur
Oplaadvermogen	2A USB-A
Bereik	20 m (geen obstakels)
Aansluitingen	Bluetooth®/Line-in
Bluetooth®-versie	v5.3
Ingebouwde microfoon	Ja
TWS	ondersteund
Afmetingen	186 mm x 54 mm x 76 mm

Andere veho-producten



Kuzo Sports Smart Watch F1S
Available in Black or White



Pebble PZ-12 Rugged Portable
Power Bank – 10,000mAh
VPP-350-PZ12



ZB-7 Noise Cancelling
Wireless Headphones
VEP-024-ZB7-B



Support

Ga voor productondersteuning en probleemoplossing naar onze technische ondersteuningspagina op:

veho-world.com/product-support

Hallo

Wichtig! So holen Sie das Beste aus Ihrem Lautsprecher heraus

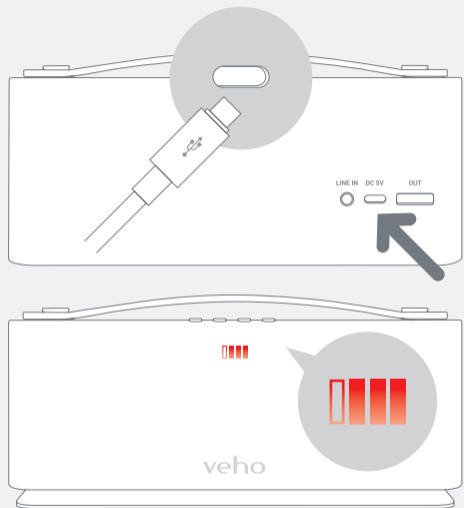
Um die Lebensdauer Ihres MZ-S-Lautsprechers zu verlängern, sollte der Akku alle paar Monate entladen und wieder aufgeladen werden. Wenn Sie den Akku längere Zeit nicht verwenden, kann dies die Akkueffizienz verringern, bis er keine Ladung mehr hält. Laden Sie den Lautsprecher immer mit dem mitgelieferten Kabel und einer kompatiblen Stromquelle auf. Andernfalls kann die Garantie ungültig werden.

1 Aufladen

Laden des MR-8 Wir empfehlen, den Lautsprecher vor der ersten Verwendung vollständig aufzuladen. Stellen Sie sicher, dass Sie das mitgelieferte USB-C-Kabel und einen Stromeingang von nicht mehr als 5V=2A verwenden. Während des Ladevorgangs leuchtet die LED-Anzeige durchgehend rot und erlischt, wenn der Akku vollständig aufgeladen ist.

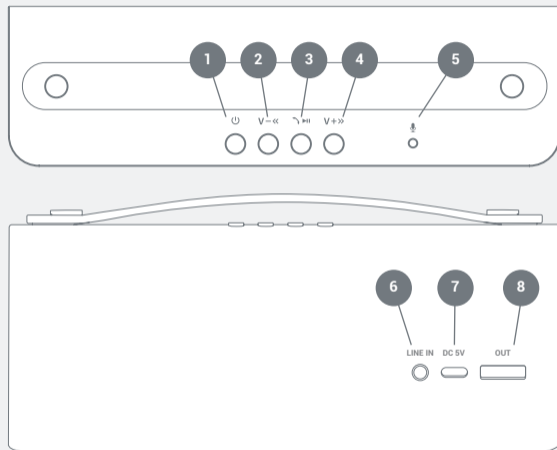
Wenn die Batterie schwach ist, blinkt die rote LED alle vier Sekunden zweimal und der Lautsprecher piept.

■ □ □ □	< 25%
■ ■ □ □	25% – 50%
■ ■ ■ □	51% – 75%
■ ■ ■ ■	76% – 100%



2 Bedienelemente

1. Ein-/Aus-Taste
2. Lautstärke verringern/Zurück
3. Wiedergabe/Pause
4. Lautstärke erhöhen/Weiter
5. Mikrofon
6. Leine im Hafen
7. USB-C-Anschluss
8. USB-A-Ausgang

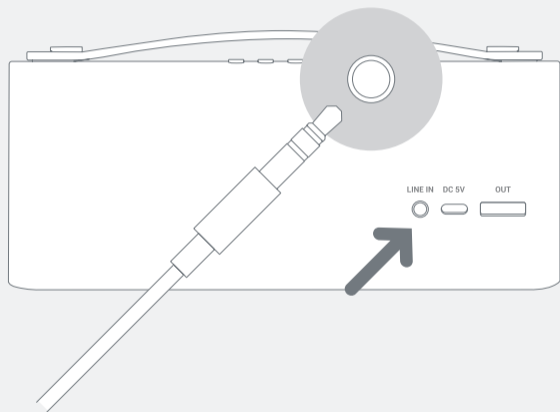


3 Paarung

Kopplung mit einem Gerät Halten Sie zum Einschalten die Ein-/Aus-Taste 2 Sekunden lang gedrückt. Der Lautsprecher wechselt automatisch in den Kopplungsmodus. Wählen Sie auf Ihrem Gerät „**Veho MR-8**“ aus dem Bluetooth®-Menü. Wenn Sie den Lautsprecher das nächste Mal einschalten, verbindet er sich automatisch mit Ihrem Gerät.



Line-In-Kabel Schalten Sie den Lautsprecher ein. Verbinden Sie das Line-In-Kabel mit dem Lautsprecher und einer Audioquelle. Bei Anschluss per Line-In funktionieren nur die Lautstärkereglung, Titel können nicht übersprungen oder angehalten werden.



5 Funktionen

Leistung Halten Sie zum Einschalten den Netzschalter 2 Sekunden lang gedrückt. Zum Ausschalten halten Sie die Ein-/Aus-Taste erneut 2 Sekunden lang gedrückt.

Lautstärke verringern/Vorheriger Titel Drücken Sie einmal die (V-◀)-Taste, um zum vorherigen Titel zu springen. Halten Sie gedrückt, um die Lautstärke zu verringern.

Lautstärke erhöhen/Nächster Titel Drücken Sie einmal die (V+▶)-Taste, um zum nächsten Titel zu springen. Halten Sie gedrückt, um die Lautstärke zu erhöhen.

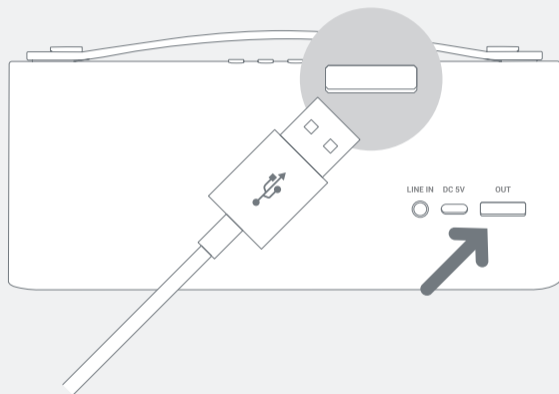
Wiedergabe/Pause/Bluetooth schließen Drücken Sie die (⏮)-Taste einmal zum Abspielen und noch einmal zum Anhalten. Halten Sie gedrückt, um die Bluetooth®-Verbindung zu schließen.

Einen Anruf entgegennehmen Drücken Sie einmal die (⏮)-Taste, um einen Anruf anzunehmen. Die Musik stoppt automatisch. Drücken Sie die Taste (⏮) erneut, um den Anruf zu beenden. Um die Musik neu zu starten, drücken Sie die Taste (⏮).

Zwei Lautsprecher miteinander koppeln Schalten Sie beide Lautsprecher ein und drücken Sie dann gleichzeitig beide (V-◀) (V+▶)-Tasten an einem der Lautsprecher, um die Kopplung zu starten. Nach erfolgreicher Kopplung geben die Lautsprecher einen „Piepton“ ab. Zuvor gekoppelte Lautsprecher werden automatisch erneut gekoppelt, wenn beide eingeschaltet werden.

6 Verwendung als Powerbank

Laden eines Geräts Schließen Sie Ihr Gerät an den USB-A-Ausgangsanschluss auf der Rückseite des MR-8 an. Sobald die Verbindung hergestellt ist, beginnt der Ladevorgang automatisch. Der Lautsprecher wird unabhängig vom Ein-/Aus-Status aufgeladen. Die Batterieanzeige-LEDs können bis zu einer Minute nach dem Ausschalten des Geräts eingeschaltet bleiben.



Spezifikationen

Chipset	ATS2853
Lautsprechergröße	52 mm
Gesamtwatt	2 x 6 W
Impedanz	4 kΩ
Frequenz	65Hz-20KHz
SNR %	≥75 dB
Batterie	4000 mAh/3,7 V
Netzeingang	DC5V/2A
Ladeanschluss	USB-C
Spielzeit	Bis zu 30 Stunden
Ladezeit	Ca. 4 Stunden
Ladeausgang	2A USB-A
Betriebsreichweite	20 m (keine Hindernisse)
Anschlüsse	Bluetooth®/Line-in
Bluetooth®-Version	v5.3
Eingebautes Mikrofon	Ja
TWS	Unterstützt
Abmessungen	186 mm x 54 mm x 76 mm

Andere Fahrzeugprodukte



Kuzo Sports Smart Watch F1S
Available in Black or White



Pebble PZ-12 Rugged Portable
Power Bank – 10,000mAh
VPP-350-PZ12



ZB-7 Noise Cancelling
Wireless Headphones
VEP-024-ZB7-B



Unterstützung

Für Produktsupport und Fehlerbehebung besuchen Sie bitte unsere Tech-Support-Seite unter:

veho-world.com/product-support

Hej

Vigtig! Sådan får du mest muligt ud af din højttaler

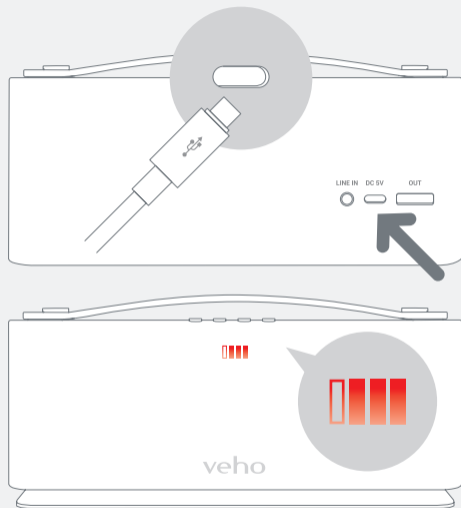
For at forlænge levetiden på din MR-8 højttaler bør batteriet aflades og genoplades med få måneders mellemrum. Hvis du efterlader batteriet i lange perioder uden brug, kan det reducere batteriets effektivitet, indtil det ikke længere holder en opladning. Oplad altid højttaleren med det medfølgende kabel og en kompatibel strømkilde, hvis det ikke gøres, kan garantien bortfalde.

1 Opladning

Opladning af MR-8 Vi anbefaler, at højttaleren oplades helt, før den tages i brug første gang. Sørg for at bruge det medfølgende USB-C-kabel og strømindsang på ikke mere end 5V=2A. Under opladning lyser LED-indikatoren konstant rødt og slukker, når den er fuldt opladet.

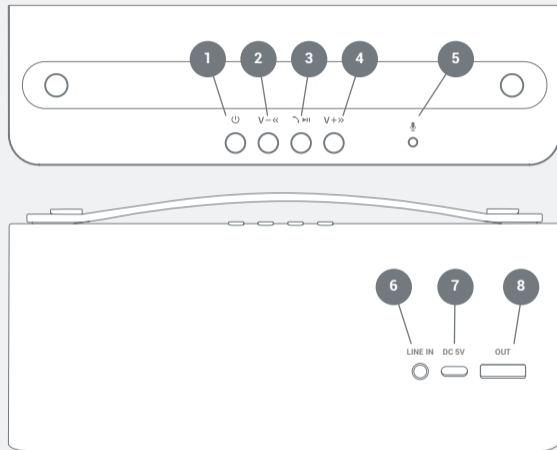
Når batteriet er lavt, blinker den røde LED to gange hvert fjerde sekund, og højttaleren bipper.

■ □ □ □	< 25%
■ ■ □ □	25% – 50%
■ ■ ■ □	51% – 75%
■ ■ ■ ■	76% – 100%



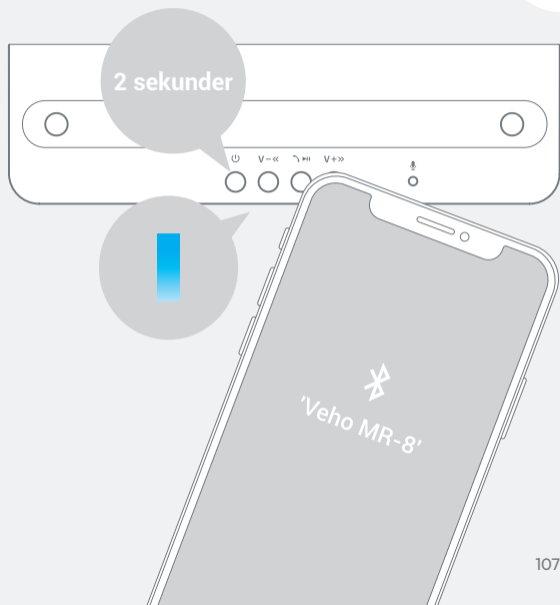
2 Kontrollementer

1. Tænd/sluk-knap
2. Lydstyrke ned/Forrige
3. Afspil/Pause
4. Lydstyrke op/Næste
5. Mikrofon
6. Linje i havn
7. USB-C-port
8. USB-A udgang

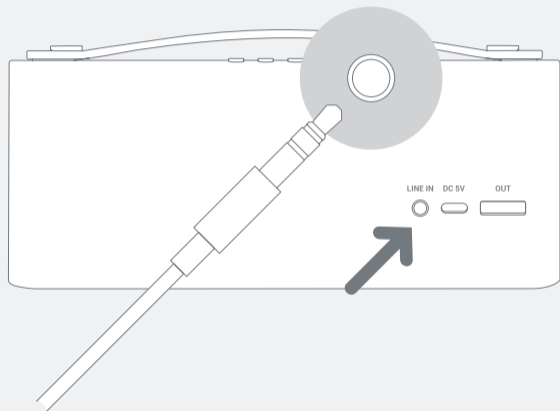


3 Parring

Parring med en enhed Tryk og hold tænd/sluk-knappen nede i 2 sekunder for at tænde, højttaleren går automatisk i parringstilstand. På din enhed skal du vælge '**Veho MR-8**' fra Bluetooth®-menuen. Næste gang du tænder for højttaleren, vil den automatisk oprette forbindelse til din enhed.



Line-in kabel Tænd for højttaleren. Tilslut line-in-kablet til højttaleren og en lydkilde. Kun lydstyrkekontrollerne fungerer, når de er tilsluttet via line-in, du kan ikke springe spor over eller sætte dem på pause.



5 Funktioner

Strøm Tryk og hold tænd/sluk-knappen nede i 2 sekunder for at tænde. Tryk og hold tænd/sluk-knappen nede i 2 sekunder igen for at slukke.

Lydstyrke ned/Forrige nummer Tryk på knappen (V-◀) én gang for at springe til det forrige spor. Tryk og hold nede for at reducere lydstyrken.

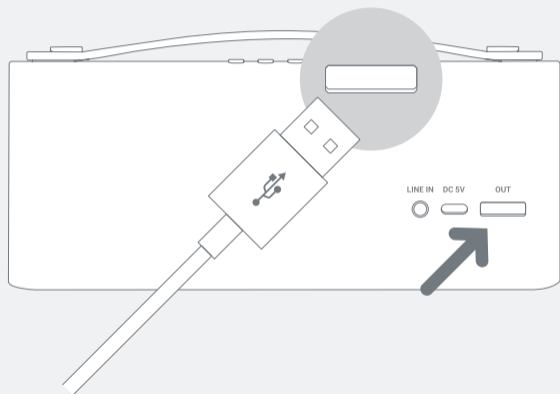
Lydstyrke op/Næste nummer Tryk én gang på knappen (V+▶) for at springe til næste spor. Tryk og hold for at øge lydstyrken.

Afspil/Pause/Luk Bluetooth Tryk én gang på knappen (▶||) for at afspille og igen for at holde pause. Tryk og hold for at lukke Bluetooth®-forbindelsen.

Besvarelse af et opkald Tryk én gang på knappen (▶||) for at besvare et opkald, musikken stopper automatisk. Tryk på knappen (▶||) igen for at afslutte opkaldet. Tryk på knappen (▶||) for at genstarte musikken.

Parring af to højttalere Tænd for begge højttalere og tryk derefter på begge (V-◀) (V+▶) knapper samtidigt på en af højttalerne for at starte parringen. Når parringen er vellykket, vil højttalerne "bippe". Tidligere parrede højttalere parres automatisk igen, når begge er tændt.

Opladning af en enhed Tilslut din enhed til USB-A-udgangsporten på bagsiden af MR-8, så snart den er tilsluttet, begynder opladningen automatisk. Højtaleren oplades uanset tænd/sluk-status. Batteriindikatorens LED'er kan forblive tændt i op til et minut efter, at enheden er blevet slukket.



Specifikationer

Chipset	ATS2853
Højtalerstørrelse	52mm
Total watt	2 x 6W
Impedans	4KΩ
Frekvens	65Hz-20KHz
SNR %	≥75dB
Batteri	4000mAh/3,7v
Netindgang	DC5V/2A
Opladningsport	USB-C
Spilletid	Op til 30 timer
Opladningstid	Ca. 4 timer
Opladningsudgang	2A USB-A
Driftsrækkevidde	20m (ingen forhindringer)
Forbindelser	Bluetooth®/Line-in
Bluetooth® version	v5.3
Indbygget mikrofon	Ja
TWS	Understøttet
Dimensioner	186 mm x 54 mm x 76 mm

Andre veho produkter



Kuzo Sports Smart Watch F1S
Available in Black or White



Pebble PZ-12 Rugged Portable
Power Bank – 10,000mAh
VPP-350-PZ12



ZB-7 Noise Cancelling
Wireless Headphones
VEP-024-ZB7-B



Support

For produktsupport og fejlfinding, besøg venligst vores tekniske supportside på:

veho-world.com/product-support

Olá

Importante! Como obter o máximo do seu alto-falante
Para prolongar a vida útil do seu alto-falante MR-8, a bateria deve ser descarregada e recarregada a cada poucos meses. Deixar a bateria por longos períodos sem uso pode reduzir a eficiência da bateria até que ela não retenha mais a carga. Sempre carregue o alto-falante com o cabo fornecido e uma fonte de alimentação compatível. Caso contrário, a garantia pode ser invalidada.

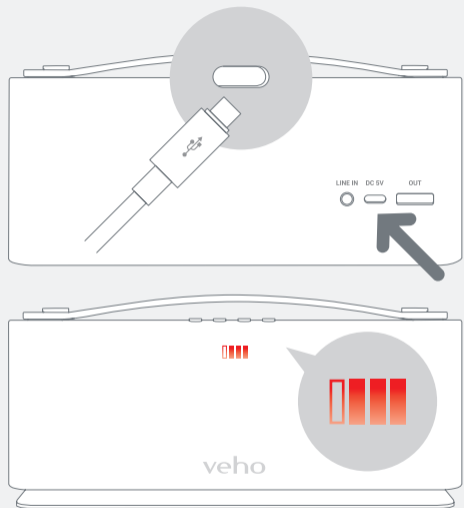
1 Carregando

Carregando o MR-8 Recomendamos carregar totalmente o alto-falante antes de usá-lo pela primeira vez.

Certifique-se de usar o cabo USB-C fornecido e entrada de energia de não mais que 5V=2A. Ao carregar, a luz indicadora LED ficará vermelha sólida, desligando quando totalmente carregada.

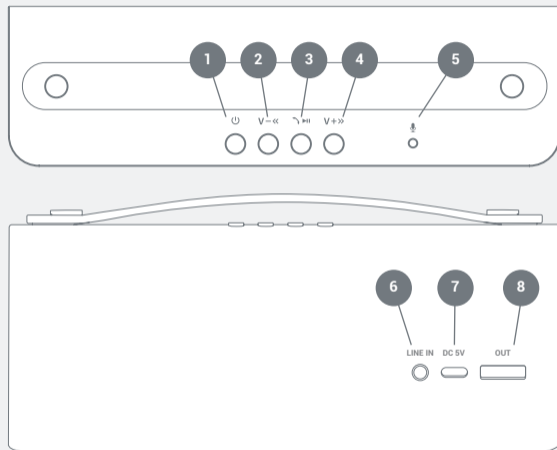
Quando a bateria estiver fraca, o LED vermelho piscará duas vezes a cada quatro segundos e o alto-falante emitirá um bipe.

■ □ □ □	< 25%
■ ■ □ □	25% – 50%
■ ■ ■ □	51% – 75%
■ ■ ■ ■	76% – 100%

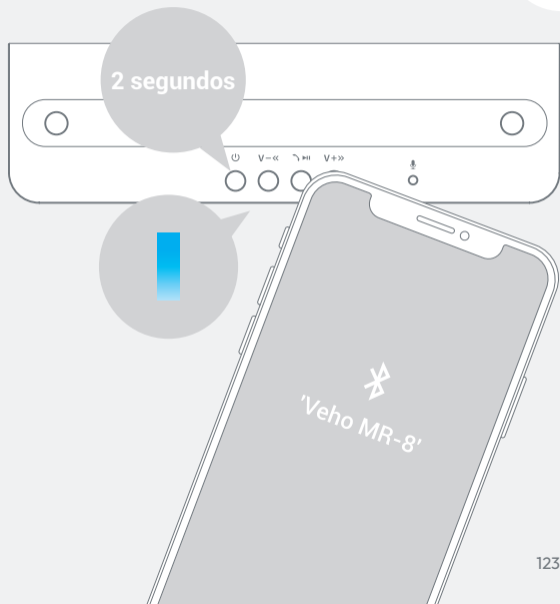


2 Controles

1. Botão liga/desliga
2. Diminuir volume/Anterior
3. Reproduzir/Pausar
4. Aumentar volume/Avançar
5. Microfone
6. Linha na porta
7. Porta USB-C
8. Saída USB-A

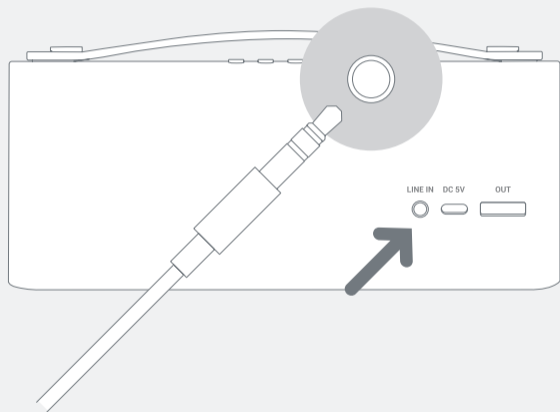


Emparelhar com um dispositivo Pressione e segure o botão liga / desliga por 2 segundos para ligar, o alto-falante entrará automaticamente no modo de emparelhamento. No seu dispositivo, selecione '**Veho MR-8**' no menu Bluetooth®. Na próxima vez que você ligar o alto-falante, ele se conectará automaticamente ao seu dispositivo.



Cabo de entrada

Cabo de entrada Ligue o alto-falante. Conecte o cabo de entrada ao alto-falante e a uma fonte de áudio. Somente os controles de volume funcionam quando conectados via line-in, você não pode pular ou pausar faixas.



5 Funções

Poder Pressione e segure o botão liga/desliga por 2 segundos para ligar. Pressione e segure o botão liga/desliga por 2 segundos novamente para desligar.

Diminuir volume/Faixa anterior Pressione o botão (V-◀) uma vez para pular para a faixa anterior. Pressione e segure para reduzir o volume.

Aumentar o volume/Próxima faixa Pressione o botão (V+▶) uma vez para pular para a próxima faixa. Pressione e segure para aumentar o volume.

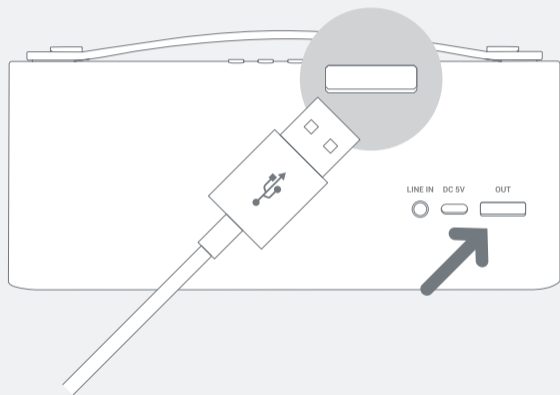
Reproduzir/Pausar/Fechar Bluetooth Pressione o botão (▶||) uma vez para reproduzir e novamente para pausar. Pressione e segure para fechar a conexão Bluetooth®.

Atendendo uma chamada Pressione o botão (▶||) uma vez para atender uma chamada, a música parará automaticamente. Pressione o botão (▶||) novamente para encerrar a chamada. Para reiniciar a música, pressione o botão (▶||).

Emparelhar dois alto-falantes juntos Ligue os dois alto-falantes e pressione os dois botões (V-◀) (V+▶) simultaneamente em um dos alto-falantes para iniciar o emparelhamento. Quando emparelhados com sucesso, os alto-falantes emitirão um "bipe". Os alto-falantes emparelhados anteriormente serão emparelhados novamente automaticamente quando ambos forem ligados.

6 Usando como um power bank

Carregando um dispositivo Conecte seu dispositivo à porta de saída USB-A na parte traseira do MR-8, uma vez conectado, o carregamento começará automaticamente. O alto-falante carregará independentemente do status ligado/desligado. Os LEDs indicadores da bateria podem permanecer acesos por até um minuto após a unidade ser desligada.



Especificações

Chipset	ATS2853
Tamanho do alto-falante	52mm
Watts totais	2 x 6W
Impedância	4KΩ
Frequência	65Hz-20KHz
SNR %	≥75dB
Bateria	4000mAh/3,7V
Entrada de rede	DC5V/2A
Porta de carregamento	USB-C
Tempo de jogo	Até 30 horas
Tempo de carga	Aprox. 4 horas
Saída de carregamento	2A USB-A
Faixa de operação	20m (sem obstáculos)
Conexões	Bluetooth®/Line-in
Versão Bluetooth®	v5.3
Microfone embutido	Sim
TWS	Suportado
Dimensões	186 mm x 54 mm x 76 mm

Outros produtos veho



Kuzo Sports Smart Watch F1S
Available in Black or White



Pebble PZ-12 Rugged Portable
Power Bank – 10,000mAh
VPP-350-PZ12



ZB-7 Noise Cancelling
Wireless Headphones
VEP-024-ZB7-B



Apoio

Para suporte ao produto e solução de problemas, visite
nossa página de suporte técnico em:

veho-world.com/product-support

你好

重要的！如何充分利用扬声器

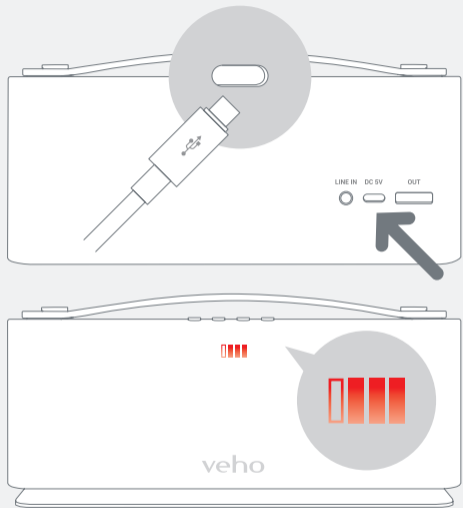
为了延长 MR-8 扬声器的使用寿命，应每隔几个月对电池进行放电和充电。电池长时间不使用可能会降低电池效率，直至电池无法再充电。请务必使用随附的电缆和兼容电源为扬声器充电，否则可能导致保修失效。

1 次充电

为 MR-8 充电 我们建议在首次使用扬声器之前将其充满电。确保使用随附的 USB-C 电缆和不超过 5V=2A 的电源输入。充电时，LED指示灯呈红色常亮，充满电后熄灭。

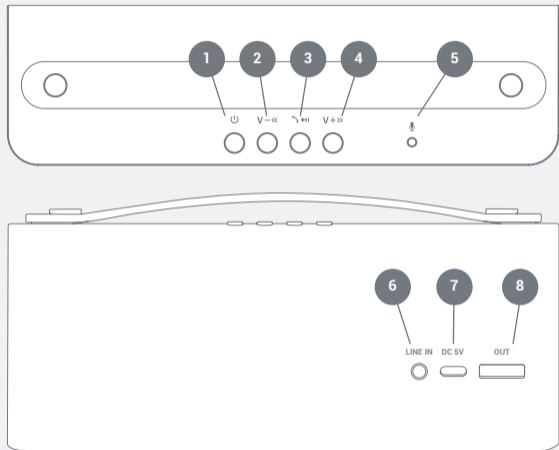
当电池电量不足时，红色 LED 将每四秒闪烁两次，并且扬声器将发出蜂鸣声。

■ □ □ □	< 25%
■ ■ □ □	25% - 50%
■ ■ ■ □	51% - 75%
■ ■ ■ ■	76% - 100%



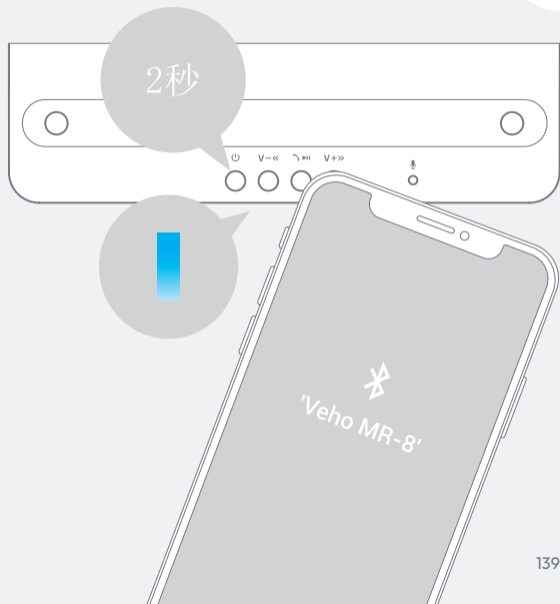
2 个控件

1. 电源按钮
2. 音量调低/上一首
3. 播放/暂停
4. 调高音量/下一首
5. 麦克风
6. 线路输入端口
7. USB-C 端口
8. USB-A输出



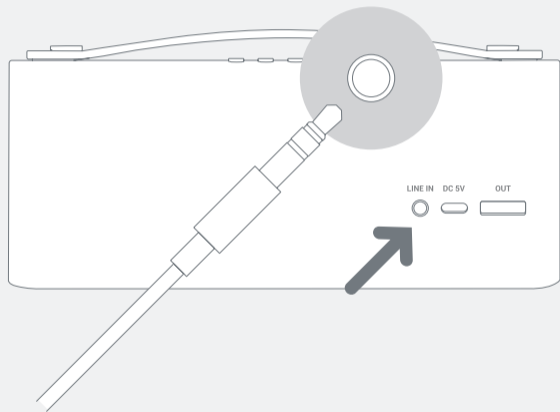
3 配对

与设备配对 按住电源按钮2秒开机，音箱会自动进入配对模式。在您的设备上，从蓝牙®菜单中选择“Veho MR-8”。下次打开扬声器时，它将自动与您的设备连接。



4 输入电缆

输入电缆 打开扬声器。将线路输入电缆连接到扬声器和音频源。通过线路输入连接时，只有音量控制起作用，您无法跳过或暂停曲目。



5 功能

力量 按住电源按钮 2 秒即可开机。再次按住电源按钮 2 秒即可关闭。

降低音量/上一曲目 按一下 (V-◀) 按钮可跳至上一曲目。按住可降低音量。

调高音量/下一曲目 按一下 (V+▶) 按钮可跳至下一首曲目。按住可增大音量。

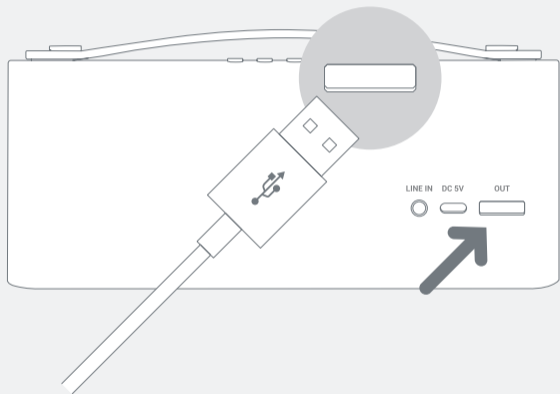
播放/暂停/关闭蓝牙 按一次 (▶||) 按钮播放，再按一次暂停。按住可关闭蓝牙® 连接。

接听电话 按一下 (▶||) 按钮接听电话，音乐将自动停止。再次按 (▶||) 按钮结束通话。要重新启动音乐，请按 (▶||) 按钮。

将两个扬声器配对在一起 打开两个扬声器的电源，然后同时按下其中一个扬声器上的两个 (V-◀) (V+▶) 按钮以启动配对。成功配对后，扬声器将发出“蜂鸣声”。当两个扬声器都打开时，之前配对的扬声器将自动再次配对。

6 用作移动电源

为设备充电 将您的设备连接到 MR-8 背面的 USB-A 输出端口，连接后将自动开始充电。无论打开/关闭状态如何，扬声器都会充电。设备关闭后，电池 LED 指示灯可能会保持亮起长达一分钟。



规格

芯片组	ATS2853
扬声器尺寸	52mm
总瓦数	2 x 6W
阻抗	4K Ω
频率	65Hz-20KHz
信噪比%	≥ 75 dB
电池	4000mAh/3.7v
电源输入	DC5V/2A
充电端口	USB-C
播放时间	长达 30 小时
充电时间	约。4个小时
充电输出	2A USB-A
工作范围	20m (无障碍物)
连接	蓝牙®/线路输入
蓝牙®版本	v5.3
内置麦克风	有
交易平台	支持
尺寸	186mm x 54mm x 76mm

VEHO的其他产品



Kuzo Sports Smart Watch F1S
Available in Black or White



Pebble PZ-12 Rugged Portable
Power Bank – 10,000mAh
VPP-350-PZ12



ZB-7 Noise Cancelling
Wireless Headphones
VEP-024-ZB7-B



支持

如需产品支持和故障排除，请访问我们的技术支持页面：

veho-world.com/product-support

こんにちは

重要！ スピーカーを最大限に活用する方法

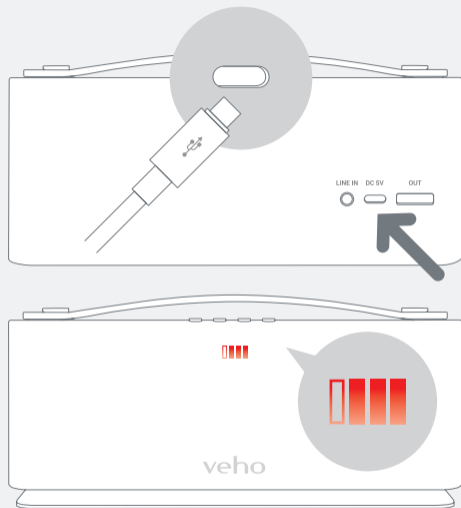
MR-8 スピーカーの寿命を延ばすには、数か月ごとにバッテリーを放電して再充電する必要があります。バッテリーを使用せずに長期間放置すると、充電ができなくなるまでバッテリー効率が低下する可能性があります。常に付属のケーブルと互換性のある電源を使用してスピーカーを充電してください。充電しないと保証が無効になる可能性があります。

1 充電

MR-8を充電する 初めてスピーカーを使用する前に、スピーカーを完全に充電することをお勧めします。必ず付属の USB-C ケーブルと 5V=2A 以下の電源入力を使用してください。充電中は LED インジケータライトが赤色に点灯し、完全に充電されると消灯します。

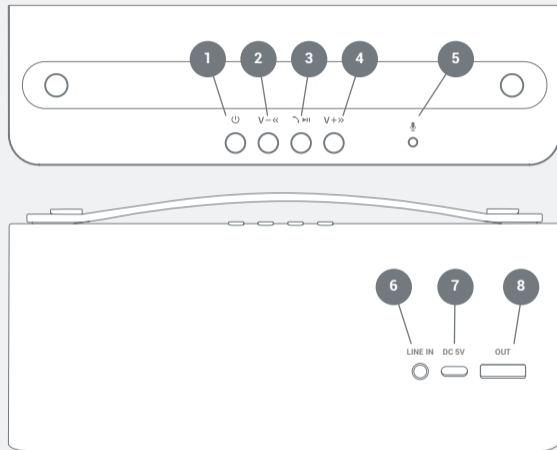
バッテリーの残量が少なくなると、赤色の LED が 4 秒ごとに 2 回点滅し、スピーカーからビープ音が鳴ります。

■ □ □ □	< 25%
■ ■ □ □	25% - 50%
■ ■ ■ □	51% - 75%
■ ■ ■ ■	76% - 100%



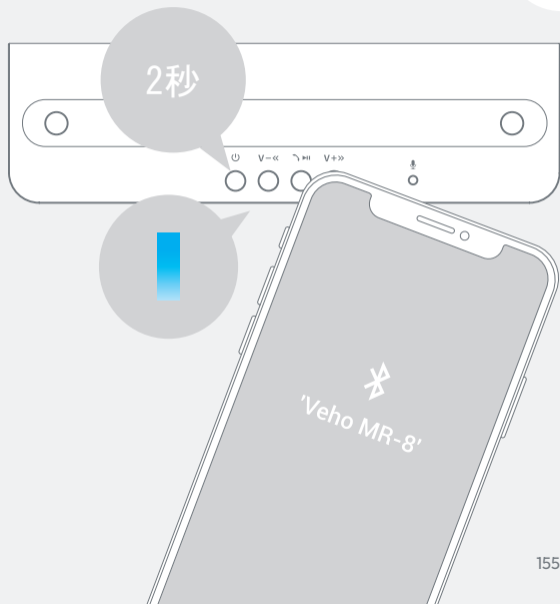
2 コントロール

1. 電源ボタン
2. 音量ダウン/前へ
3. 再生/一時停止
4. 音量を上げる/次へ
5. マイク
6. ライン入力ポート
7. USB-Cポート
8. USB-A出力



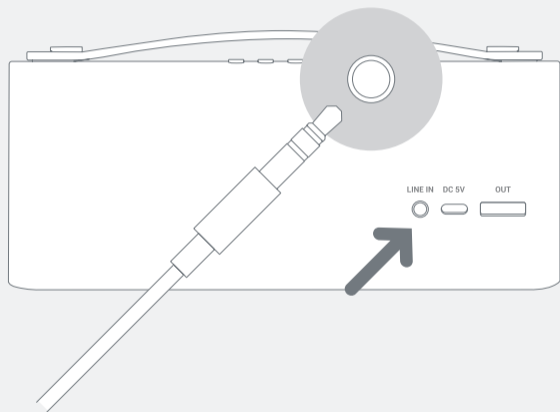
3 ペアリング

デバイスとのペアリング 電源ボタンを 2 秒間押し続けると電源が入り、スピーカーは自動的にペアリングモードに入ります。デバイスの Bluetooth® メニューから「Veho MR-8」を選択します。次回スピーカーの電源を入れると、自動的にデバイスに接続されます。



ライン入力ケーブル

ライン入力ケーブル スピーカーをオンにします。ライン入力ケーブルをスピーカーとオーディオソースに接続します。ライン入力経由で接続している場合は音量コントロールのみが機能し、トラックをスキップしたり一時停止したりすることはできません。



5 機能

力 電源ボタンを2秒間押し続けると電源が入ります。もう一度電源ボタンを2秒間押し続けると電源が切れます。

音量ダウン/前のトラック (V-◀) ボタンを 1 回押すと、前のトラックにスキップします。押し続けると音量が下がります。

音量を上げる/次のトラック (V+▶) ボタンを 1 回押すと、次のトラックにスキップします。押し続けると音量が上がります。

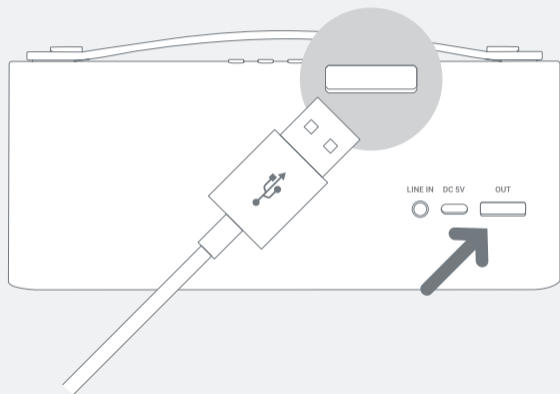
Bluetoothの再生/一時停止/終了 (◁||▷) ボタンを 1 回押すと再生し、もう一度押すと一時停止します。長押しすると Bluetooth® 接続が切断されます。

電話に出る (◁||▷) ボタンを 1 回押して電話に出ると、音楽が自動的に停止します。通話を終了するには、もう一度 (◁||▷) ボタンを押します。音楽を再開するには、(◁||▷) ボタンを押します。

2 台のスピーカーをペアリングする 両方のスピーカーの電源をオンにし、一方のスピーカーで両方の (V-◀) (V+▶) ボタンを同時に押して、ペアリングを開始します。正常にペアリングされると、スピーカーから「ビーブ音」が鳴ります。以前にペアリングしたスピーカーは、両方の電源がオンになると自動的に再びペアリングされます。

6 パワーバンクとして使用する

デバイスの充電 デバイスを MR-8 の背面にある USB-A 出力ポートに接続すると、接続されると自動的に充電が始まります。スピーカーはオン/オフの状態に関係なく充電されます。バッテリーインジケータ LED は、ユニットの電源がオフになった後も最大 1 分間点灯したままになる場合があります。



仕様

チップセット	ATS2853
スピーカーサイズ	52mm
合計ワット数	2 x 6W
インピーダンス	4K Ω
周波数	65Hz-20KHz
SNR %	≥ 75 dB
バッテリー	4000mAh/3.7v
電源入力	DC5V/2A
充電ポート	USB-C
再生時間	最大30時間
充電時間	約2時間 4時間
充電出力	2A USB-A
動作範囲	20m (障害物なし)
接続	Bluetooth®/ライン入力
Bluetooth®バージョン	v5.3
内蔵マイク	はい
TWS	サポートされています
寸法	186mm x 54mm x 76mm

その他のVeho製品



Kuzo Sports Smart Watch F1S
Available in Black or White



Pebble PZ-12 Rugged Portable
Power Bank - 10,000mAh
VPP-350-PZ12



ZB-7 Noise Cancelling
Wireless Headphones
VEP-024-ZB7-B



サポート

製品サポートとトラブルシューティングについては、次のテクニカル サポート ページをご覧ください。

veho-world.com/product-support



This symbol, affixed to the product or its packaging, indicates that the product must not be processed as household waste. This product should be correctly disposed of according to your local guidelines for electrical and battery operated products. Correct disposal of the battery will avoid potential harm to the environment and human health. For further information regarding the recycling of this product, please contact your local waste recycling centre.

The Bluetooth® word mark and logos are registered trademarks owned by Bluetooth SIG, Inc. and any use of such marks by VEHO GLOBAL GROUP LIMITED is under license. Other trademarks and trade names are those of their respective owners.

EC Declaration of Conformity

Hereby, Veho UK LTD declares that the radio equipment type (VSS-501-MR8) is in compliance with Directive 2014/53/EU.

The full text of the EU Declaration of Conformity is available at <https://veho-world.com/compliance/>

Frequency band(s) - **2.4-2.48 GHz**

Maximum radio-frequency power - **+4dBm**